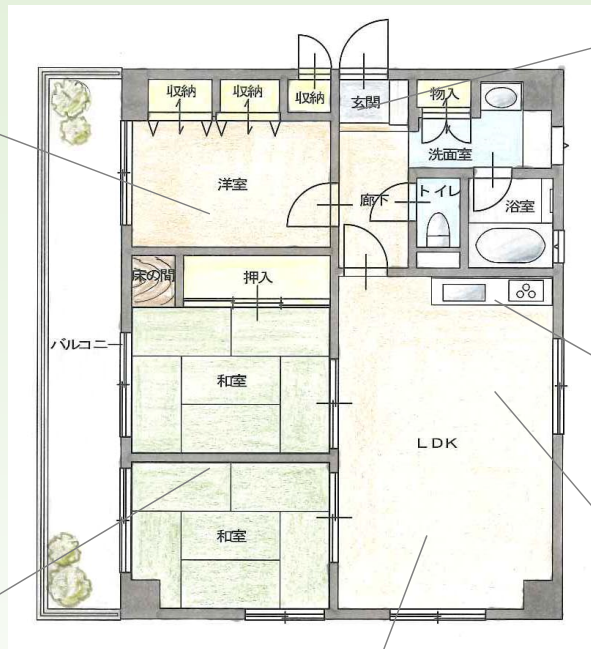


Before (玄関・LDK・居室)

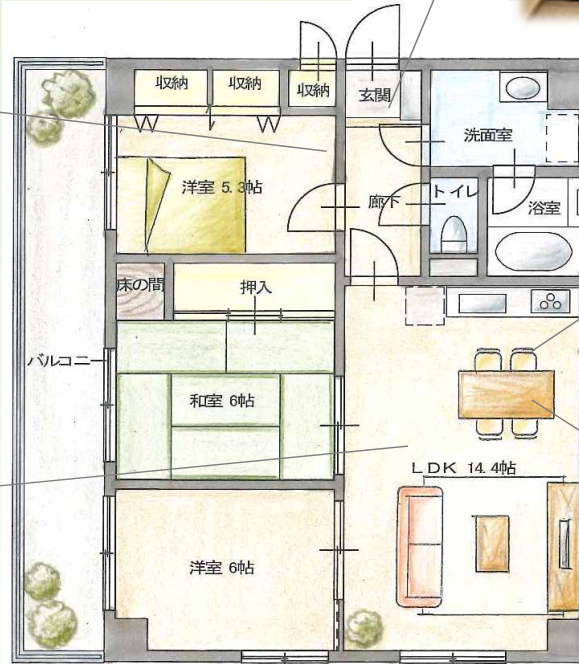


After〈玄関・LDK・居室〉



【玄関】
・白い木目フロアタイルは、デザイン性と
お手入れのしやすさを兼ね備えた床材。
本物のフローリングのような
ぬくもり感のある足触りが快適です。

【洋室】
・グレイツッシュブルーのアクセントが、白い空間に引き立ちます。



【LDK】
・オープンキッチンだからこそ、存在感のある『赤』で!

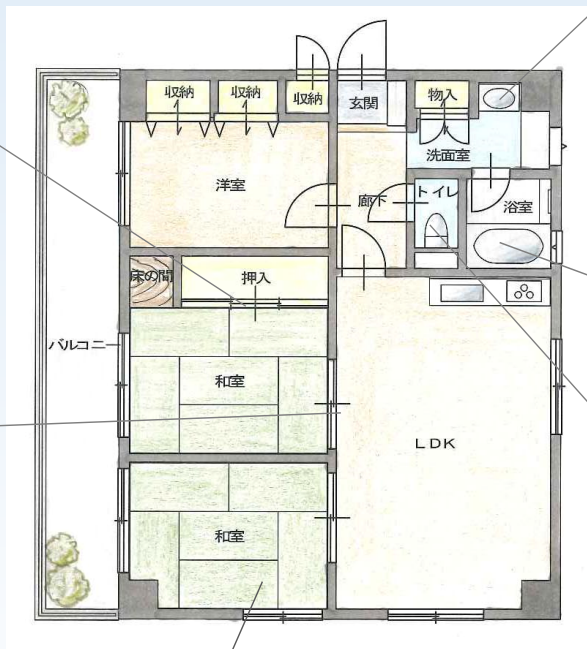


【LDK】
・2方向の窓で日当たり良好。
・天井も高く、広々解放感がある
リビングダイニング。



【キッチン】
・LDKが縦に並ぶ生活しやすい間取り。

Before <和室・水廻り>



After

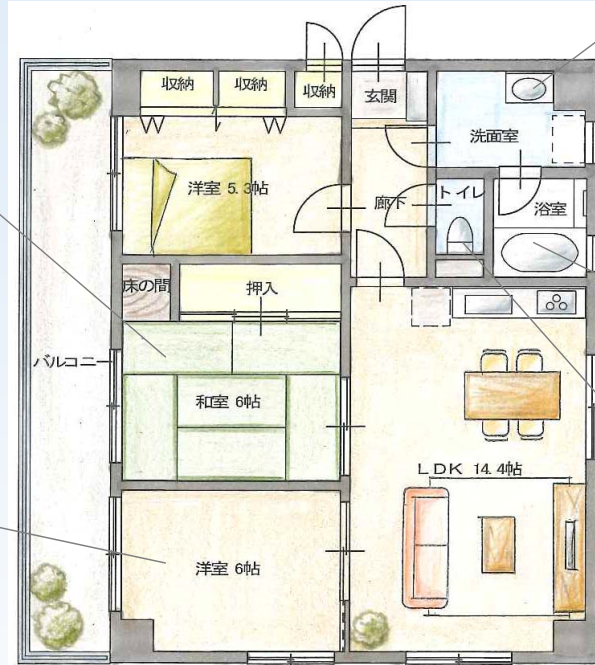
〈和室・洋室・水廻り〉



【和室】
 ・2色グラデーションのグリーンの襖紙をあしらったモダン和室。



【洋室】
 ・居室としても、リビングの一部としても…多目的に使える洋室。



【洗面】
 ・ミラーの背面にたっぷり収納。
 ・壁付のハンドシャワー水栓でお手入れラクラク。
 ・クッションフロアの床は、人気の北欧タイル柄。



【浴室】
 ・浴室乾燥換気扇で雨の日の洗濯も安心。
 ・暖房付きで冬場も快適なバスタイムを。



【トイレ】
 ・シャワートイレ付。
 ・イエロー×黒の床がポイント。

